



NEWS LETTER

2024.04
第17号



Life Plus Club LLP
代表理事
李貞子 (リ・チョンザ)

皆さんこんにちは。

Life Plus Club有限責任事業組合 理事長の李です。

春の日差しが暖かい季節になりました。

進歩を振り返り、成果を祝い、
この季節はまた新しい成長と挑戦のチャンスが溢れています。
このニュースレターが皆様を励まし、そしてもう一步踏み出す目標を
立てる機会になることを願っております。

今回の号では、面白い情報、そしてイベントの成果や皆様の原動力になれるような
内容が書かれております。

共に成長し、輝く未来を築いていきましょう。

いつも応援頂きありがとうございます。

皆様にとって健康で充実した4月になることを願っています。

春のリフレッシュと成長への道

春の到来とともに、自然が冬の眠りから目覚めると私たちも改めて計画を立てるなど元気づけられる時期です。
ニッセイの調査によると、約7割の人が、「この春から新しく始めたい、より一層時間やお金を費やしたいことがある」と回答しています。
スキルを学んだり、ライフスタイルを積極的に変えたりするなど、春の季節に何か新しいことを始めたいという動きが見えます。

何から始めればいいのか迷っている方々にこちらを提案します。

屋外活動

研究によると、屋外で時間を過ごすことは、身体的および精神的な
健康の両方に多くの利点をもたらします。アメリカ国立衛生研究所が実施した
調査によると、ハイキングやガーデニングなどの屋外活動に参加すると、
ストレスレベルが低下し、全体的な気分が改善されることがわかりました。



学習と成長

春は、自己啓発と生涯学習に投資できる最適な時期です。
統計によると、知識やスキルを広げるためにオン・オフライン教育に目を向ける
人々が増えています。正式な教育プログラムであっても、自主学習であっても
大丈夫です。春の季節は知的成長と探求のための大事な時期です。

健康的なライフスタイルの変化

日が長くなり、屋外活動がしやすい気候になるにつれ、多くの方がより
健康的な習慣を取り入れようと思うようになります。春は、新しい運動を始めたり、食生活を改善したりするなど、ライフスタイルを
変える人が最も多い季節です。新鮮な農産物が豊富に手に入る春は、より多くの果物や野菜を食事に取り入れる理想的な機会です。

結論として、春は再生と成長の季節であり、変革の機会を提供する季節でもあります。
自然とのつながりを取り戻したい、学習を通じて視野を広げたい、社会に貢献したいと考えている場合でも、
春は探検と自己発見のための豊かな土壌を提供します。
色んなチャレンジで春の気分を満喫しましょう。

知れば得する金融経済知識

2024 年 6 月から実施される定額減税はご存知ですか？

◆ 定額減税とは？

税額を一定額減額する減税方法です。
2024 年 6 月から納税者本人と扶養家族を
対象に実施されます。

◆ 減税される金額は？対象は？

1 人につき所得税 3 万円・住民税 1 万円の
計 4 万円が減税されます。
年収 2000 万円未満の方が対象です。

◆ なぜ定額減税が行われるのか？

急激な物価上昇による家計の負担を軽減するためです。消費者物価指数は年々上昇し、生活に大きな影響を与えています。そこで過去の税金徴収から多く徴収できた分を国民に還元する方針を決定しました。

また今回「定率減税」ではなく「定額減税」にした理由は、

税率は5%から45%まで分かれており、収入が多い人ほど税率が高くなります。
なので定率減税にすると税金を多く払っている高所得者が減税額が大きくなり、
小所得者は減税額が少額になる仕組みですが、
定額減税にすることで中・小所得者にとって減税額が大きくなります。

◆ どうやって定額減税が行われるのか？

6 月の給与や賞与が支給されるとき源泉徴収額から減税されます。
6 月だけで引ききれない場合は 7 月以降も順次差し引き、減税額に達するまで差し引かれます。

◆ 定額減税の効果は？

収入や家族構成によって個人差はありますが、
数万円から数千円の手取りが増えるため、
生活の手助けになると思われます。
また所得が増えることで消費や購買意欲を
高め経済の活性化が期待されます。

◆ 非課税世帯の場合、減税はないのか？

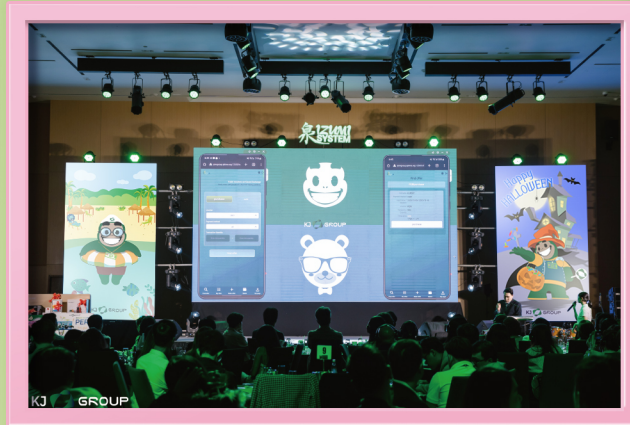
所得税減額の対象外の方には
給与金の支給を行います。



少しでも手取り額が増えることで生活の役に立つことが期待されますね！
少し多くもらえるからと浪費するのではなく一緒にお金の勉強をすることで
より有意義なお金の使い方をしましょう！

KJ TOPICS !

NEW SYSTEM UNVEILING CONFERENCE KIZUMI WALLET & P2P SYSTEM PRESENTATION



かねてよりライセンスを取得するなど、
開発の準備を進めてきた **KIZUMI WALLET** が、ようやく形が整ってきました！
先日、グループの広告宣伝をし、マーケティングの拠点である G-SARAM で
「**KIZUMI WALLET & P2P SYSTEM**」のお披露目が行われましたので、
その様子を皆様にも共有いたします。
この春、海外のお客様向けの提供が始まる「**KIZUMI WALLET & P2P SYSTEM**」
ですが、日本の皆様にもサービスを提供できる日が待ち遠しいですね！
Web3.0 時代に向けた KJ グループならではの、この特別なサービスを通して、
きっと新しい世界が広がるはず！ KJ グループのさらなる成長をご期待ください！

みんなの掲示板

第16号 QUIZ

第16号のQUIZの「KJグループが2023年7月マレーシア・ラブアンにオフィスを開設しましたが、その場所はどこですか」の答えは**ラブアン国際ビジネス金融センター（IBFC）**でした🎉
たくさんの方々に正解をお送りいただいたため、抽選を行い、当選した3名様に4月中にプレゼントをお渡しいたします。

Instagram & Youtubeで情報発信中🎵



One World
Financial Education
Organization



@ONEWORLDFEO_OFFICIAL



Instagram



One World
セミナー

One World 金融教育機構



YouTube



Life Plus Club LLP



YouTube



News
Letter

「News Letter」LifePlusClub有限責任事業組合
第16号 ニュースレター



各SNSにて様々な情報を
配信しています

ぜひチェックしてください



第3回「ライブラフォトコンテスト」

あなたの春は

ニュースレター第11号の「秋」、第14号の「夏」というテーマで皆様から大好評をいただき、この春、第3回「フォトコンテスト」を開催いたします。今回は🌸春🌸になります。応募作品の中から厳選された3つの作品は次のニュースレターに掲載し、作品が採用された3名様にはライブラからプレゼントも贈られます。会員様であればどなたでもご参加いただけますので、どんどん応募ください。



LINEの
QRコード